



Saint-Witz

Espace culturel « La Tuilerie »

# EXPOSITION

## *Saint-Witz* *et la Première Guerre mondiale* du samedi 21 janvier au dimanche 5 février 2017



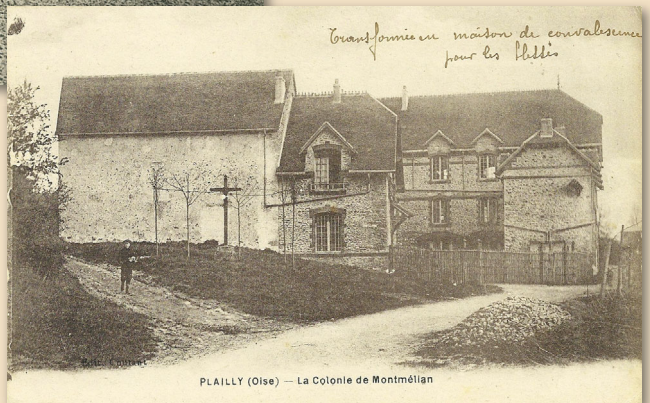
Exposition ouverte  
du mardi au vendredi de 16h à 19h  
et le week-end de 14h à 18h  
(fermée le lundi)

Des conférences, une randonnée,  
un film, des documentaires,  
un spectacle,  
programme des animations\*  
à découvrir au verso

\*places limitées

Infos, détails, réservations :  
01 34 68 26 20,  
accueil@saint-witz.fr  
et [www.saint-witz.fr](http://www.saint-witz.fr)

Espace culturel « La Tuilerie »  
Parking complexe sportif  
rue de Paris - CD 10  
95470 SAINT-WITZ



Exposition organisée dans le cadre de la commémoration du centenaire de la Première Guerre mondiale. Sous l'égide du Souvenir Français, de la Société des Membres de la Légion d'Honneur du Val d'Oise, de l'Union départementale des Médailles militaires du Val d'Oise et de la Mission du Centenaire.





Ci-dessus, reproduction d'une plaque scellée visible à l'intérieur des locaux de l'ancienne Mairie-Ecole

# Saint-Witz et la Première Guerre mondiale

DU SAMEDI 21 JANVIER AU DIMANCHE 5 FÉVRIER 2017

Exposition ouverte du mardi au vendredi de 16h à 19h  
et le week-end de 14h à 18h (fermée le lundi)

## PROGRAMME DES ANIMATIONS

### Samedi 21 janvier - 16h : 2 conférences\*

- « *La guerre en pays de France, le quotidien des civils (1914-1918)* » par Estelle Delforge, Doctorante, Université de Cergy-Pontoise, Paris-Seine
- « *Itinéraire d'un blessé de guerre : de l'ambulance au retour au front* » par Clémentine Sanchez, Doctorante, Université de Cergy-Pontoise, Paris-Seine

### Dimanche 22 janvier - 13h30

- à La Tuilerie, départ d'une randonnée encadrée « avec Péguy sur les traces du 276ème RI », passage à 14h à La Chapelle Poutrel et retour 17h à La Tuilerie (total 10 km). **Équipement randonneurs indispensable**, possibilité de ne faire que la partie Tuilerie - La Chapelle Poutrel.

### Mercredi 25 janvier - 20h

- projection\* du film « *La Chambre des Officiers* » de François Dupeyron

### Samedi 28 janvier - 16h

- Conférence\* « *Entrée en guerre du Portugal* », par Manuel do Nascimento

### Mercredi 1<sup>er</sup> février - 20h : projection\* de 2 documentaires

- « *Verdun, ils ne passeront pas* » de Serge de Sampigny
- « *Le Soldat inconnu vivant* » de Joël Calmettes

### Samedi 4 février - 20h30

- « *14-18 en chansons* », un spectacle\* de Marie-Hélène Féry (réservation obligatoire)